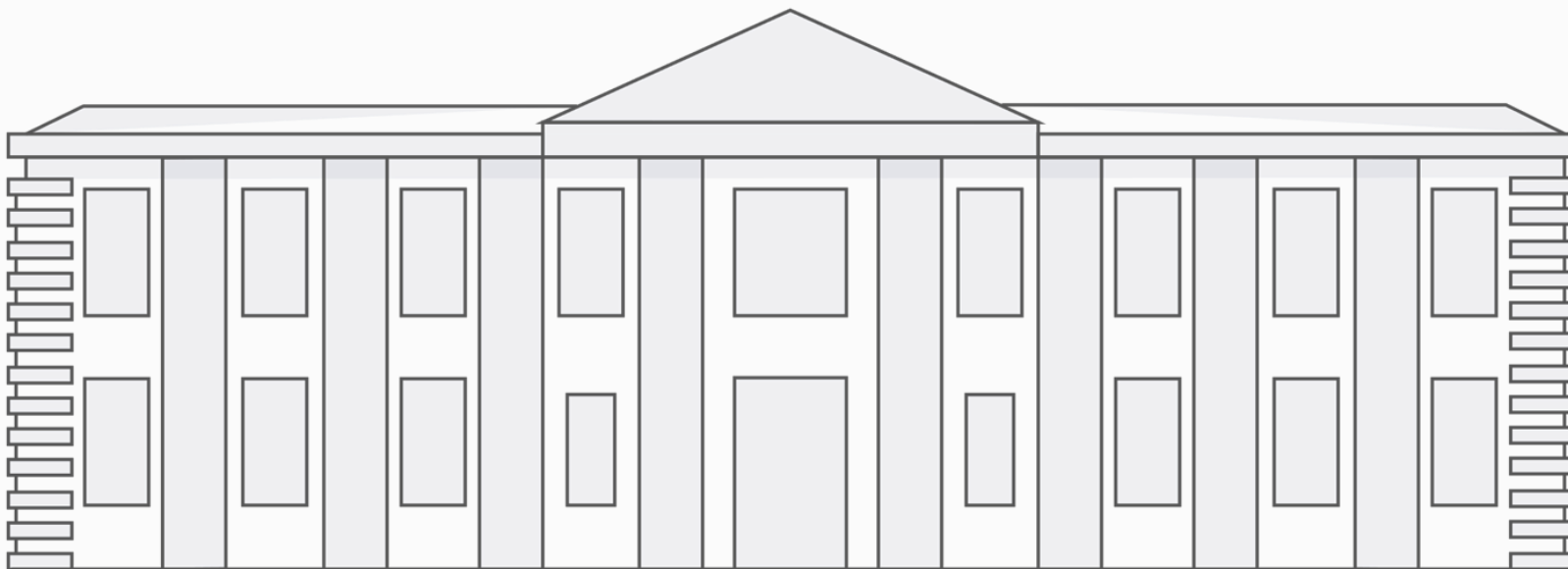


# Особенности проведения ВПР-2025 году

Черепанова Алина Сергеевна, начальник отдела сопровождения  
мониторинговых исследований и оценочных процедур КГКУ "Региональный  
центр оценки качества образования"





- Постановление Правительства РФ от 30.04.2024 №556 "Об утверждении перечня мероприятий по оценке качества образования и Правил проведения мероприятий по оценке качества образования"
  - Приказ Рособрнадзора от 13.05.2024 г. №1008 "Об утверждении состава участников, сроков и продолжительности проведения всероссийских проверочных работ в образовательных организациях, осуществляющих образовательную деятельность по образовательным программам начального общего, основного общего, среднего общего образования, а также перечня учебных предметов, по которым проводятся всероссийские проверочные работы в образовательных организациях, осуществляющих образовательную деятельность по образовательным программам начального общего, основного общего, среднего общего образования, в 2024/2025 учебном году"

<https://rcoko27.ru/oko/monitoring/documents/>



С 11 апреля по 16 мая 2025

4 класс:

- Русский язык
- Математика
- Окружающий мир
- **Литературное чтение**
- **Иностранный язык**

5 класс

- Русский язык
- Математика
- Биология
- История
- **География**
- **Литература**
- **Иностранный язык**

6 класс

- Русский язык
- Математика
- Биология
- История
- География
- Обществознание
- **Литература**
- **Иностранный язык**





С 11 апреля по 16 мая 2025

### 7 класс

- Русский язык
- Математика
- Биология
- История
- География
- Обществознание
- Физика
- Литература
- Иностранный язык
- Информатика

### 8 класс

- Русский язык
- Математика
- Биология
- История
- География
- Обществознание
- Химия
- Физика
- Литература
- Иностранный язык
- Информатика

### 10 класс

- Русский язык
- Математика
- Химия
- История
- География
- Обществознание
- Физика
- Литература
- Иностранный язык

**!!!ВПР в 11 классах НЕ ПРОВОДИТСЯ**





- Определено **НЕ ВРЕМЯ** проведения, а **количество уроков** (1 или 2 урока)
- Если учащиеся **8 и 10 классов** принимали участие в **НИКО**, то в **ВПР** эти дети **не участвуют (классы)**
- Работы, рассчитанные на 2 урока, состоят из двух частей. **Задания первой и второй части могут выполняться в один день с перерывом не менее 10 минут или в разные дни**
- Результаты работ участников, выполнивших только одну часть (первую или вторую), **не учитываются при обработке и не представляются в разделе "Аналитика"**
- Архивы с материалами работ будут доступны в течение **трех рабочих дней после дня проведения**
- Доступ к скачиванию материалов открывается не позднее **9:00 по м.вр. за 2 рабочих дня до даты проведения**





# ВПР

## ВПР-2025 ДЕМОВЕРСИИ



РЦОКО



Краевое государственное казенное учреждение  
«Региональный центр оценки качества образования»  
КГКУ РЦОКО

### Образцы и описания проверочных работ для проведения ВПР в 2025 году:

<https://rcoko27.ru/oko/monitoring/verification-work/>

[https://fioco.ru/obraztsi\\_i\\_opisaniya\\_vpr\\_2025](https://fioco.ru/obraztsi_i_opisaniya_vpr_2025)

Главная О центре ГИА 9 ГИА 11 Оценка качества Гос. регламентация Независимая оценка Методическое сопровождение экспертов Сопров

Контроль качества образования

Мониторинг

Нормативные документы

Дошкольное образование

Начальное общее образование

Основное общее образование

Среднее общее образование

Среднее профессиональное образование

Национальные исследования качества образования

Международные исследования

Всероссийские проверочные работы

Объективность оценочных процедур

Информационные ресурсы

Главная / Оценка качества / Мониторинг /

### Всероссийские проверочные работы

Информационный плакат ВПР

Информационный буклет для образовательных организаций

Видеоконсультации по оцениванию заданий с развернутым ответом

Советы для учащихся

Рекомендации для родителей

Методические рекомендации по проведению ВПР для органов местного самоуправления, осуществляющих управление в сфере

Методические рекомендации по проведению ВПР для образовательных организаций

### 2025 год, апрель-май

Федеральная служба по надзору в сфере образования и просвещения осуществляет мониторинг качества образования в форме всероссийских проверочных работ (ВПР).

В ВПР принимают участие все образовательные организации.

Учащиеся 4 классов выполняют три работы. Предметы: русский язык, математика, чтение.

Учащиеся 5-8 классов обязательно пишут два предмета «решения» и один предмет «задания».

При проведении ВПР предоставляется возможность выбора формата работы: традиционный или компьютерный.

В 5 классах по предметам «История», «Биология» и «География» проводится работа в традиционном формате.

В 6, 7, 8 классах по предметам «История», «Биология» и «География» проводится работа в традиционном формате.

В 9 и 10 классах по предметам «История», «Биология» и «География» проводится работа в традиционном формате.

Для проведения ВПР в 5-8 классах по предметам «История», «Биология» и «География» проводится работа в традиционном формате.

Для проведения ВПР в 9-10 классах по предметам «История», «Биология» и «География» проводится работа в традиционном формате.

Также с информацией по ВПР можно ознакомиться на сайте Рособрнадзора и на сайте ФИОКО в разделе «Навигатор ОКО». В данном разделе размещены:

- методические материалы по проведению ВПР;
- нормативные документы ВПР;
- образцы и описания проверочных работ для проведения ВПР в 2025 году;
- перечень учебных изданий по тематике ВПР, прошедших экспертизу и получивших положительную экспертную оценку ФГБУ «ФИОКО».

Приказ Рособрнадзора от 13.05.2024 1008 ВПР ОО

Памятка для родителей

Буклет для родителей

Методические рекомендации по подготовке и проведению ВПР 2025

Также с информацией по ВПР можно ознакомиться на [сайте Рособрнадзора](#) и на [сайте ФИОКО](#) в разделе «Навигатор ОКО». В данном разделе размещены:

- [методические материалы по проведению ВПР;](#)
- [нормативные документы ВПР;](#)
- [образцы и описания проверочных работ для проведения ВПР в 2025 году;](#)
- [перечень учебных изданий по тематике ВПР, прошедших экспертизу и получивших положительную экспертную оценку ФГБУ «ФИОКО».](#)

Приказ Рособрнадзора от 13.05.2024 1008 ВПР ОО

Памятка для родителей

Буклет для родителей

Методические рекомендации по подготовке и проведению ВПР 2025



# ВПР

## ВПР-2025 ВЫБОР ПРЕДМЕТА



РЦОКО

Класс	Обязательные предметы	Согласно случайной выборке ФИОКО
4 класс	русский язык, математика	1 предмет
5 класс	русский язык, математика	2 предмета
6 класс	русский язык, математика	2 предмета
7 класс	русский язык, математика	2 предмета
8 класс	русский язык, математика	2 предмета
10 класс	русский язык, математика	2 предмета





# ВПР

## ВПР-2025 ИЗМЕНЕНИЯ РАСПРЕДЕЛЕНИЕ ПРЕДМЕТОВ



РЦОКО

Класс	1 группа (работа на 1 урок)	2 группа (работа на 2 урока)
4 класс	окружающий мир, литературное чтение, иностраный язык	
5 класс	история, литература, иностранный язык	биология, география
6 класс	история, обществознание, литература, иностраный язык	биология, география
7 класс	история, обществознание, литература, иностраный язык	биология, география, физика, информатика
8 класс	история, обществознание, литература, иностраный язык	биология, география, физика, информатика, химия
10 класс		история, обществознание, география, физика, химия, литература, иностранный язык





# ВПР

## ВПР-2025 ИЗМЕНЕНИЯ КОМПЬЮТЕРНАЯ ФОРМА



Класс	1 группа (работа на 1 урок)	2 группа (работа на 2 урока)
5 класс	история	биология
6 класс	история, обществознание	биология, география
7 класс	история, обществознание	биология, география
8 класс	история, обществознание	биология, география

**Результаты работ, выполненные после 20:00 по м.вр.,  
не учитываются при обработке**





### Иностранный язык

- бумажный носитель
- аудитория должна быть оснащена техническим средством, обеспечивающим качественное воспроизведение аудиозаписей в формате .mp3 для выполнения задания по аудированию

### Информатика

- состоят из двух частей: части 1 выполняются на бумажном носителе, часть 2 выполняется с использованием компьютера
- результатом выполнения заданий с использованием компьютера являются отдельные файлы (для одного задания – один файл), которые передаются экспертам на проверку





# ВПР

## СБОР ИНФОРМАЦИИ ОБ ОО ДЛЯ ПРОВЕДЕНИЯ ВПР 2025



РЦОКО

**До 26 февраля заполнить!**

[Обмен данными](#)

[Аналитика](#)

[Паспорт](#)



edu27



<https://lk-fisoko.obrnadzor.gov.ru/lk/publications/vpr>

Поиск по названию

Поиск

21 февр. 2025 (пятница)

Действия:

**Проблемы при работе с разделом "Паспорт" в личном кабинете ГИС ФИС ОКО**

18 февр. 2025 (вторник)

Действия:

**План-график и порядок проведения всероссийских проверочных работ в 2025 году**

17 февр. 2025 (понедельник)

Действия:

**Сбор информации об ОО для проведения ВПР 2025. Для образовательных организаций**





# ВПР

## СБОР ИНФОРМАЦИИ ОБ ОО ДЛЯ ПРОВЕДЕНИЯ ВПР 2025



РЦОКО

Форма

Сохранить черновик

Ошибки

Сдать отчёт

Закреть



Форма не сдана | Форма последний раз редактировалась 14.02.2025 00:03 (мск)

### Информация об ОО для проведения ВПР 2025. Для образовательных организаций

Параллель	Наличие обучающихся в данной параллели	Общее количество обучающихся в данной параллели	Количество классов в данной параллели	Изучаемые иностранные языки	Компьютерная форма. Выберите предметы Группы №1, которые ОО готова проводить с использованием компьютера	Компьютерная форма. Выберите предметы Группы №2, которые ОО готова проводить с использованием компьютера	Наличие углубленного уровня изучения предметов (заполняется только для 7 и 8 класса)
4	---	---	---	---	---	---	---
5	---	---	---	---	---	---	---
6	---	---	---	---	---	---	---
7	---	---	---	---	---	---	---
8	---	---	---	---	---	---	---
10	---	---	---	---	---	---	---

ИНФОРМАЦИЯ



**До 26 февраля заполнить!**



# ВПР

## СБОР ИНФОРМАЦИИ ОБ ОО ДЛЯ ПРОВЕДЕНИЯ ВПР 2025



РЦОКО

### Информация об ОО для проведения ВПР 2025. Для образовательных организаций

	Всего	Не приступал	Не сдано	В работе	Сдано	%
reg27_m001   Бикинский муниципальный округ	9	1	0	0	8	88.9
reg27_m002   Ванинский муниципальный район	12	0	0	1	11	91.7
reg27_m003   Верхнебуреинский муниципальный район	16	0	0	1	15	93.8
reg27_m004   Вяземский муниципальный район	14	0	0	0	14	100
reg27_m005   Комсомольский муниципальный район	21	0	0	0	21	100
reg27_m006   Муниципальный район имени Лазо	27	0	0	0	27	100
reg27_m007   Николаевский муниципальный район	16	0	0	0	16	100
reg27_m008   Охотский муниципальный округ	7	1	0	0	6	85.7
reg27_m009   Советско-Гаванский муниципальный район	10	0	0	0	10	100
reg27_m010   Солнечный муниципальный район	13	0	0	0	13	100
reg27_m011   Хабаровский муниципальный район	34	8	0	1	25	73.5
reg27_m012   город Комсомольск-на-Амуре	39	4	0	3	32	82.1
reg27_m013   город Хабаровск	77	2	0	0	75	97.4
reg27_m014   Аяно-Майский муниципальный район	4	0	0	0	4	100
reg27_m015   Нанайский муниципальный район	12	0	0	0	12	100
reg27_m016   Муниципальный район имени Полины Осипенко	4	1	0	0	3	75
reg27_m017   Тугуро-Чумиканский муниципальный район	3	0	0	0	3	100
reg27_m018   Ульчский муниципальный район	17	0	0	0	17	100
reg27_m019   Амурский муниципальный район	18	5	0	1	12	66.7

Начните вводить...

Принадлежность к АТЕ ✎

Статус  
Любой ✕ ▾

Логин	Пользователь	Статус	Дата начала работы	Дата подачи
edu273001	Муниципальное бюджетное общеобразовательное учреждение средняя общеобразовательная школа № 2 г.Амурска Амурского муниципального района Хабаровского края	☑ Не приступал		
edu273002	Муниципальное бюджетное общеобразовательное учреждение средняя общеобразовательная школа № 3 г.Амурска Амурского муниципального района Хабаровского края	☑ Сдано	20.02.2025 05:22	20.02.2025 05:29 <span style="border: 1px solid red; border-radius: 50%; padding: 2px;">👁</span>
edu273003	Муниципальное бюджетное общеобразовательное учреждение средняя общеобразовательная школа № 5 имени Романа Александровича Турского г. Амурска Амурского муниципального района Хабаровского края	☑ Не приступал		
edu273004	Муниципальное бюджетное общеобразовательное учреждение средняя общеобразовательная школа № 6 г.Амурска Амурского муниципального района Хабаровского края	☑ Не приступал		
edu273006	Муниципальное бюджетное общеобразовательное учреждение средняя общеобразовательная школа № 9 г.Амурска Амурского муниципального района Хабаровского края	☑ Сдано	20.02.2025 01:10	20.02.2025 02:16 <span style="border: 1px solid #ccc; border-radius: 50%; padding: 2px;">👁</span>
edu273007	Муниципальное бюджетное общеобразовательное учреждение основная общеобразовательная школа №3 г.Бикина Бикинского муниципального района Хабаровского края	☑ Сдано	20.02.2025 11:28	24.02.2025 02:48 <span style="border: 1px solid #ccc; border-radius: 50%; padding: 2px;">👁</span>



# ВПР

## ПАСПОРТ ОО ВПР 2025



РЦОКО

[Обмен данными](#)

[Аналитика](#)

**Паспорт**



[edu2](#)



<https://lk-fisoko.obrnadzor.gov.ru/lk/publications/vpr>

**До 28 марта заполнить!**

Поиск по названию

Поиск

21 февр. 2025 (пятница)

Действия: [🔗](#) | [▼](#)

**Проблемы при работе с разделом "Паспорт" в личном кабинете ГИС ФИС ОКО**

18 февр. 2025 (вторник)

Действия: [🔗](#) | [▼](#)

**План-график и порядок проведения всероссийских проверочных работ в 2025 году**

17 февр. 2025 (понедельник)

Действия: [🔗](#) | [▼](#)

**Сбор информации об ОО для проведения ВПР 2025. Для образовательных организаций**



# ВПР

## ПАСПОРТ ОО ВПР 2025



РЦОКО

№	Находится ли данная ОО за пределами РФ?	Почтовый индекс месторасположения ОО	Населенный пункт, в котором расположена ОО	Фактический адрес (улица, дом, строение, без указания почтового индекса и населенного пункта)
1	Нет	681055	Бельго	улица Школьная, дом 1

ИНФОРМАЦИЯ ОБ ОО

ОБРАЗОВАТЕЛЬНАЯ ДЕЯТЕЛЬНОСТЬ

ДАННЫЕ О РАСПОЛОЖЕНИИ ОО

ФИЛИАЛЫ

а	Регистрационный номер государственной аккредитации	Код ОГЭ	Код ЕГЭ	Логин в форме федерального статистического наблюдения № ОО-1/СПО-1	Статус ОО	Если другой статус	Логин ФИС головной О
		226021	нет	30233	1) Юридическое лицо б...	---	---

ИНФОРМАЦИЯ ОБ ОО

ОБРАЗОВАТЕЛЬНАЯ ДЕЯТЕЛЬНОСТЬ

ДАННЫЕ О РАСПОЛОЖЕНИИ ОО

ФИЛИАЛЫ

СОХРАНИТЬ

СДАТЬ

ЗАКРЫТЬ







# ВПР

## ПАСПОРТ ОО ВПР 2025



РЦОКО

№	ОО реализует программу начального общего образования (1–4 классы)?	ОО реализует программу основного общего образования (5–9 классы)?	ОО реализует программу среднего общего образования (10–11 (12) классы)?	ОО реализует программы среднего профессионального образования?	ОО является отдельной общеобразовательной организацией для обучающихся с ограниченными возможностями здоровья?	ОО является вечерней (сменной)?	ОО при осуществлении образовательной деятельности является интернатом?
1	Да	Да	Нет	Нет	Нет	Нет	Да

ИНФОРМАЦИЯ ОБ ОО

**ОБРАЗОВАТЕЛЬНАЯ ДЕЯТЕЛЬНОСТЬ**

ДАННЫЕ О РАСПОЛОЖЕНИИ ОО

ФИЛИАЛЫ

СОХРАНИТЬ

СДАТЬ

ЗАКРЫТЬ







№	В населенном пункте, где расположена Ваша ОО, есть высшее учебное заведение (в т. ч. филиал вуза) или до него можно добраться общественным транспортом в течение одного часа?	В населенном пункте, где расположена Ваша ОО, есть образовательная организация среднего профессионального образования или до нее можно добраться общественным транспортом в течение одного часа?	В населенном пункте, где расположена Ваша ОО, есть музей и/или выставочный зал или до них можно добраться общественным транспортом в течение одного часа?	В населенном пункте, где расположена Ваша ОО, есть театр или до него можно добраться общественным транспортом в течение одного часа?	В шаговой доступности (в радиусе не более 1,5-2 км) от здания Вашей ОО есть организация дополнительного образования для детей, например дом / дворец детского творчества, станция юннатов, спортивная школа, Кванториум и т. д.?	В шаговой доступности (в радиусе не более 1,5-2 км) от здания Вашей ОО есть библиотека (помимо библиотеки в Вашей ОО)?”	В шаговой доступности (в радиусе не более 1,5-2 км) от здания Вашей ОО есть библиотека (помимо библиотеки в Вашей ОО)?”
1	Нет	Нет	Да	Нет	Да	Да	Нет

ИНФОРМАЦИЯ ОБ ОО

ОБРАЗОВАТЕЛЬНАЯ ДЕЯТЕЛЬНОСТЬ

ДАННЫЕ О РАСПОЛОЖЕНИИ ОО

ФИЛИАЛЫ

СОХРАНИТЬ

СДАТЬ

ЗАКРЫТЬ



# ВПР

# ПАСПОРТ ОО ВПР 2025



РЦОКО

СКАЧАТЬ ДАННЫЕ

	Всего	Не приступал	В работе	Сдано	%
reg27_m001   Бикинский муниципальный округ	9	7	2	0	0
reg27_m002   Ванинский муниципальный район	12	8	1	3	25
reg27_m003   Верхнебуреинский муниципальный район	16	14	1	1	6.2
reg27_m004   Вяземский муниципальный район	14	7	1	6	42.9
reg27_m005   Комсомольский муниципальный район	21	1	0	20	95.2
reg27_m006   Муниципальный район имени Лазо	27	12	1	14	51.9
reg27_m007   Николаевский муниципальный район	16	14	2	0	0
reg27_m008   Охотский муниципальный округ	7	7	0	0	0
reg27_m009   Советско-Гаванский муниципальный район	10	2	1	7	70
reg27_m010   Солнечный муниципальный район	13	12	0	1	7.7
reg27_m011   Хабаровский муниципальный район	34	22	1	11	32.4
reg27_m012   город Комсомольск-на-Амуре	39	26	4	9	23.1
reg27_m013   город Хабаровск	77	54	5	18	23.4
reg27_m014   Аяно-Майский муниципальный район	4	3	1	0	0
reg27_m015   Нанайский муниципальный район	12	8	2	2	16.7
reg27_m016   Муниципальный район имени Полины Осипенко	4	3	1	0	0
reg27_m017   Тугуро-Чумиканский муниципальный район	3	3	0	0	0
reg27_m018   Ульчский муниципальный район	17	15	1	1	5.9
reg27_m019   Амурский муниципальный район	18	15	1	2	11.1

Поиск по логину и наименованию

Принадлежность к АТЕ

Статус: Любый

Тип паспорта: ОО

id	Логин ОО	Краткое наименование ОО	Статус	Дата обновления
21877	edu273001	edu273001   МБОУ СОШ № 2 г. Амурска	Сдано	21.02.2025 04:39
21878	edu273002	edu273002   МБОУ СОШ № 1 г. Амурска		
56009	edu273003	edu273003   МБОУ СОШ № 5 г. Амурск		
21880	edu273004	edu273004   МБОУ СОШ № 1 г. Амурска		
21881	edu273006	edu273006   МБОУ СОШ № 1 г. Амурска		
21882	edu273007	edu273007   МБОУ ООШ № 3 г. Бикина		
21883	edu273008	edu273008   МБОУ ООШ № 5 г. Бикина		
21884	edu273009	edu273009   МБОУ СОШ № 6 Бикина		
21885	edu273010	edu273010   МБОУ НОШ № 2 г. Бикин		
21886	edu273011	edu273011   МБОУ ООШ № 5 г. Бикин		

### Паспорт ОО

Регион: reg270000 | Хабаровский край

Муниципальное образование: reg27\_m004 | Вяземский муниципальный район

Логин в ГИС ФИС ОКО: edu273025

Краткое наименование ОО: edu273025 | МБОУ СОШ №1 г.Вяземского

Полное наименование ОО: Муниципальное бюджетное общеобразовательное учреждение средняя общеобразовательная школа № 1 г. Вяземского Вяземского муниципального района Хабаровского края

### Контекстные данные

Сдано

Посмотреть

Скачать данные

### История изменений

Тип	Пользователь	Дата изменения	Было	Стало
Изменение статуса паспорта	edu273025	24.02.2025 07:19	В работе	Сдано
Изменение статуса паспорта	edu273025	24.02.2025 07:12	Не приступал	В работе

### История изменений объекта АТЕ

Дата изменения	Элемент	Было	Стало
Отсутствуют данные			





# ВПР

## КОНТАКТЫ



РЦОКО

Отдел сопровождения мониторинговых исследований  
и оценочных процедур:

Черепанова Алина Сергеевна, начальник отдела

тел: (4212) 56-76-00, 56-75-00

[oto@rcoko27.ru](mailto:oto@rcoko27.ru)

<https://rcoko27.ru>

РЦОКО Хабаровский  
край



@RCOKO\_KHV

